

HYDROGÈNE VERT



Fabriqué à partir d'eau et d'électricité verte, l'hydrogène vert est une des solutions les plus prometteuses pour décarboner la consommation d'énergie et conserver les surplus d'électricité produite qui ne peuvent être stockés.

DURÉE



DOMAINE

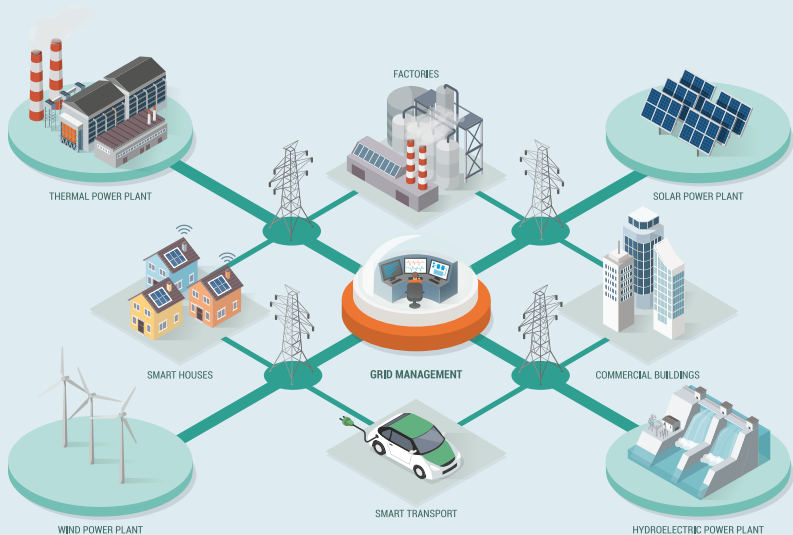


ACTEUR



ÉNERGIE DURABLE
Mesures vertes et sobres

SMART GRID



Le smart grid est un réseau électrique intelligent qui utilise la technologie informatique afin d'optimiser le système de distribution d'électricité. Il réduit ainsi intelligemment la consommation d'électricité.

DURÉE



DOMAINE



ACTEUR



ÉNERGIE DURABLE
Mesures vertes et sobres

RENDEMENT ÉNERGÉTIQUE



Des améliorations technologiques permettent d'augmenter le rendement énergétique – le rapport entre la valeur énergétique produite et la valeur énergétique consommée dans un processus – des installations de production d'électricité.

DURÉE



DOMAINE



ACTEUR



ÉNERGIE DURABLE
Mesures vertes et sobres

PERFORMANCE ÉNERGÉTIQUE DES BÂTIMENTS



La vague de rénovation doit répondre à de nouvelles normes légales en matière de performance énergétique et de consommation verte.

DURÉE



DOMAINE



ACTEUR



ÉNERGIE DURABLE
Mesures vertes et sobres

EFFICACITÉ ÉNERGÉTIQUE



L'amélioration de l'efficacité énergétique des produits permet de réduire la consommation finale d'énergie, c'est à dire l'énergie consommée par les utilisateurs.

DURÉE



DOMAINE



ACTEUR



ÉNERGIE DURABLE
Mesures vertes et sobres

MARCHÉ CARBONE



Le système d'échange de quotas d'émission est un instrument européen de marché qui met en place un prix du carbone. Il a pour but de réduire les émissions de CO₂ de certains industries telles que les centrales électriques en les obligeant à disposer d'un permis pour chaque tonne de CO₂ émise.

DURÉE



DOMAINE



ACTEUR



ÉNERGIE DURABLE
Mesures vertes et sobres

FINANCEMENT



Une finance durable permet d'orienter les investissements vers des activités "vertes". Elle assure ainsi le financement de projets d'infrastructures qui contribuent à la transition énergétique et écologique, ainsi qu'à la lutte contre le changement climatique.

DURÉE



DOMAINE



ACTEUR



ÉNERGIE DURABLE
Mesures vertes et sobres

CONSOMMATION DE DONNÉES



La forte augmentation du nombre d'écrans utilisés, la résolution des vidéos ou encore le succès des formats courts entraînent une importante consommation de données et contribuent au développement de la pollution numérique. Réduire son activité en ligne évitera une importante consommation d'énergie et réduira l'empreinte numérique sur l'environnement.

DURÉE



DOMAINE



ACTEUR



ÉNERGIE DURABLE
Mesures vertes et sobres

ISOLATION DES BÂTIMENTS



La rénovation des bâtiments permet de réduire la consommation d'énergie. Isoler les toits et les murs ou remplacer les fenêtres par du triple vitrage, ces actions auront des répercussions majeures sur les émissions de CO₂ et sur la facture énergétique.

DURÉE



DOMAINE



ACTEUR



ÉNERGIE DURABLE
Mesures vertes et sobres

SYSTÈME DE CHAUFFAGE



Une grande partie de l'impact environnemental des habitations provient des combustibles fossiles utilisés pour le chauffage. Opter pour la mise en place d'une pompe à chaleur est une solution efficace pour réduire sa consommation énergétique et ses émissions de CO₂.

DURÉE



DOMAINE



ACTEUR



ÉNERGIE DURABLE
Mesures vertes et sobres

MODÈLES ÉCO-EFFICIENTS



Les appareils électro-ménagers peuvent être énergivores.
Se tourner vers des appareils économiques, à faible
consommation énergétique, permet de réduire sa
facture d'énergie et ses émissions de CO₂.

DURÉE



DOMAINE



ACTEUR



ÉNERGIE DURABLE
Mesures vertes et sobres

ÉCLAIRAGE EFFICACE



Remplacer ses vieux éclairages par des ampoules à haute efficacité énergétique (LED), installer des interrupteurs à minuterie ou un détecteur de présence, ces actions permettent de réduire sa consommation d'énergie et d'éclairer uniquement lorsque cela est nécessaire.

DURÉE



DOMAINE



ACTEUR



ÉNERGIE DURABLE
Mesures vertes et sobres

TEMPÉRATURE ET CLIMATISATION



Baisser la température de quelques degrés en hiver ou adopter de bonnes habitudes pour aérer sa maison en été plutôt que d'utiliser la climatisation permettent de réduire sa consommation d'énergie.

DURÉE



DOMAINE



ACTEUR



ÉNERGIE DURABLE
Mesures vertes et sobres

AU QUOTIDIEN : SOYONS ATTENTIFS



Fermer les fenêtres, éteindre les lumières, entretenir ses appareils électroniques, les débrancher lorsqu'ils ne sont pas utilisés (en particulier en cas d'absence prolongée), toutes ces petites actions peuvent faire la différence sur sa facture et sur ses émissions de CO₂.

DURÉE



DOMAINE



ACTEUR



ÉNERGIE DURABLE
Mesures vertes et sobres

AU QUOTIDIEN : TÂCHES MÉNAGÈRES



Privilégier les programmes économiques est bénéfique.

Pour le nettoyage : remplir ses machines, pendre ses vêtements ou réduire le nombre de cycles de séchage feront également baisser la facture. Dans la cuisine : dégivrer son plat la veille, réduire le temps de cuisson, mettre un couvercle, rincer à l'eau froide ou remplir suffisamment son lave-vaisselle sont autant de bonnes pratiques à adopter.

DURÉE



DOMAINE

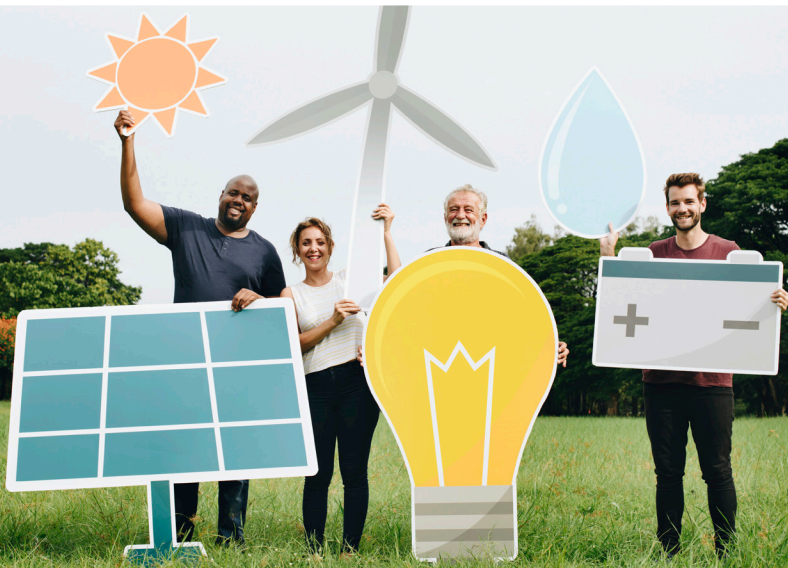


ACTEUR



ÉNERGIE DURABLE
Mesures vertes et sobres

COMMUNAUTÉ D'ÉNERGIE



Une communauté d'énergie permet de produire et de consommer de l'énergie verte localement, selon le principe de l'autoconsommation collective. Un voisin, autoproducteur et autoconsommateur, peut revendre ses surplus aux riverains qui consomment ainsi de l'électricité locale à moindre coût.

DURÉE



DOMAINE



ACTEUR



ÉNERGIE DURABLE
Mesures vertes et sobres

PROSOMMATION



Les prosommateurs disposent de leur propre installation de production d'électricité renouvelable. Ils produisent eux-mêmes de l'électricité pour leur consommation personnelle.

DURÉE



DOMAINE



ACTEUR



ÉNERGIE DURABLE
Mesures vertes et sobres

AU QUOTIDIEN : TRANSPORTS



Les trajets effectués en voiture entraînent une forte consommation de carburant ou d'électricité. Privilégier les déplacements en transport public, à vélo ou à pied permet d'éviter toute pollution et consommation d'énergie inutile.

DURÉE



DOMAINE



ACTEUR



ÉNERGIE DURABLE
Mesures vertes et sobres

BATTERIE & STOCKAGE



L'électricité issue des énergies vertes est intermittente et ne peut actuellement pas être stockée. Le déploiement des énergies renouvelables doit donc s'accompagner d'une augmentation des capacités de stockage par batterie.

DURÉE



DOMAINE



ACTEUR



ÉNERGIE DURABLE
Mesures vertes et sobres

ÉNERGIES RENOUVELABLES



Activer massivement le déploiement des énergies renouvelables est essentiel. Cela se traduit par l'accélération des procédures de permis pour les éoliennes ou par une obligation pour certains bâtiments d'être munis de panneaux solaires.

DURÉE



DOMAINE



ACTEUR



ÉNERGIE DURABLE
Mesures vertes et sobres

CHOIX DU FOURNISSEUR



Les consommateurs peuvent facilement décider de changer de type de contrat ou de fournisseur d'énergie afin de passer à une énergie 100 % verte.

DURÉE



DOMAINE



ACTEUR



ÉNERGIE DURABLE
Mesures vertes et sobres

RÉSERVES DE GAZ



Un niveau minimum obligatoire de remplissage des installations de stockage de gaz de chaque État membre est indispensable pour que les citoyens et les entreprises disposent de suffisamment de gaz l'hiver en cas de rupture d'approvisionnement.

DURÉE



DOMAINE



ACTEUR



ÉNERGIE SÛRE

*Mesures de solidarité
et d'approvisionnement*

SOLIDARITÉ EUROPÉENNE



Instaurer des mécanismes de solidarité européenne permet d'assurer que l'énergie nécessaire est à disposition de tous les États membres, de développer des projets communs et d'échanger des bonnes pratiques.

DURÉE



DOMAINE



ACTEUR



ÉNERGIE SÛRE

*Mesures de solidarité
et d'approvisionnement*

LIMITATION CITOYENNE



Mettre en place des objectifs/obligations pour les ménages et les bâtiments publics permet de réduire fortement la consommation d'électricité globale.

DURÉE



DOMAINE



ACTEUR



ÉNERGIE SÛRE

*Mesures de solidarité
et d'approvisionnement*

LIMITATION PROFESSIONNELLE



Mettre en place des objectifs/obligations pour l'industrie et les commerces permet de réduire fortement la consommation d'électricité globale.

DURÉE



DOMAINE



ACTEUR



ÉNERGIE SÛRE

*Mesures de solidarité
et d'approvisionnement*

DIVERSIFICATION DE L'APPROVISIONNEMENT



Assurer notre sécurité énergétique se traduit par une diversification des sources d'énergies et des pays fournisseurs, compte tenu de l'état des réserves et du contexte géopolitique.

DURÉE



DOMAINE



ACTEUR



ÉNERGIE SÛRE

*Mesures de solidarité
et d'approvisionnement*

AIDES PUBLIQUES



Les autorités publiques mettent en place des mesures d'aides financières pour réduire les factures énergétiques des citoyens et des entreprises. Le contenu et la portée de ces aides peuvent prendre plusieurs formes.

DURÉE



DOMAINE



ACTEUR



ÉNERGIE ABORDABLE
Mesures socio-économiques

SUBVENTIONS PUBLIQUES



Les autorités publiques mettent en place de nombreuses primes et subventions pour soutenir financièrement les investissements durables des citoyens.

DURÉE



DOMAINE



ACTEUR



ÉNERGIE ABORDABLE
Mesures socio-économiques

RÉFORME DU MARCHÉ



Une réforme structurelle du marché de l'électricité répond à la menace que la flambée des prix et les ruptures d'approvisionnement font peser sur l'Union européenne.

DURÉE



DOMAINE



ACTEUR



ÉNERGIE ABORDABLE
Mesures socio-économiques

CAPTER LES SURPROFITS



En raison de la hausse des prix du gaz, il faut pouvoir capter les surprofits des Industries/Entreprises qui « profitent » de la situation pour les redistribuer aux citoyens et aux Industries/Entreprises touchés par la hausse des prix de l'énergie.

DURÉE



DOMAINE



ACTEUR



ÉNERGIE ABORDABLE

Mesures socio-économiques

INFORMER & SENSIBILISER



Mettre en place des actions de sensibilisation et de communication permet à tout un chacun de comprendre les enjeux de cette crise énergétique pour faire évoluer les comportements et réduire la consommation d'énergie.

DURÉE



DOMAINE



ACTEUR



ÉNERGIE ABORDABLE
Mesures socio-économiques